

SGH

Szkoła Główna
Handlowa
w Warszawie



Ministerstwo
Edukacji Narodowej

Projekty współtowarzyszące zmianom w poradnictwie psychologiczno-pedagogicznym

dr hab. prof. UAM Beata Jachimczak
dr hab. prof. UŚ Edyta Widawska

25 lutego 2025, Warszawa

Wzmacnianie jakości edukacji dla każdego w ujęciu (prawie)kompleksowym

- poprzez działania wdrożeniowo-badawcze (projekty, pilotaże)



SG



Fundusze Europejskie
Wiedza Edukacja Rozwój



Rzeczpospolita
Polska

Unia Europejska
Europejski Fundusz Społeczny



jskie
iecznego



Rzeczpospolita
Polska

Dofinansowane przez
Unię Europejską



Jak to jest realizowane?

Przez kogo?

- MEN
- IBE
- ORE
- Uczelnie wyższe
- Organizacje pozarządowe

Dla kogo?

- PPP
- Szkoły, przedszkola
- Placówki specjalne
- Nauczycielki/le
- Specjalistki/ci
- ODN
- Kuratoria
- JST

Jakie projekty zostały zrealizowane (min.)?

- Badanie edukacji włączającej-bilans otwarcia 2020 (ORE/UŁ)
- Analiza praktyki szkolnej i charakterystyka szkoły efektywnie realizującej edukację włączającą w praktyce – raport z badań 2020 (Uniwersytet Śląski)
- Asystent ucznia ze specjalnymi potrzebami edukacyjnymi
http://fundacjaedukacyjna.oditk.pl/?page_id=521

Jakie projekty zostały zrealizowane (min.)?

- Szkolenia i doradztwo dla kadr edukacji włączającej (2018-2022)
<https://ore.edu.pl/category/projekty-po-wer/szkolenia-i-doradztwo-dla-kadr-edukacji-wlaczajacej/aktualnosci-szkolenia-i-doradztwo-dla-kadr-edukacji-wlaczajacej/>
- Specjalistyczne Centrum Wspierające Edukację Włączającą (2019-2023)
<https://www.ore.edu.pl/category/projekty-po-wer/opracowanie-modelu-scwew/opracowanie-modelu-scwew-aktualnosci/>
<https://www.ore.edu.pl/category/projekty-po-wer/pilotazowe-wdrozenie-modelu-scwew/pilotazowe-wdrozenie-modelu-scwew-aktualnosci/>
- Szkolenia i doradztwo dla kadr poradnictwa psychologiczno-pedagogicznego (2021-2023)
<https://www.ore.edu.pl/2021/03/szkolenia-i-doradztwo-dla-kadr-poradnictwa-psychologiczno-pedagogicznego-o-projekcie/>

Jakie projekty zostały zrealizowane (min.)?

- Standardy przebiegu oceny funkcjonalnej oraz planowania wsparcia edukacyjno-specjalistycznego w przypadku występowania następujących trudności: uszkodzenie słuchu; dysfunkcja wzroku; specyficzne zaburzenia uczenia się; zaburzenia rozwoju mowy i języka; zaburzenia rozwoju intelektualnego; zaburzenia ze spektrum autyzmu; zaburzenia zachowania i emocji;
- Zadanie II - Szkolna ocena funkcjonalna (2022);
(KUL, UAM, UŁ, UMCS oraz praktycy)

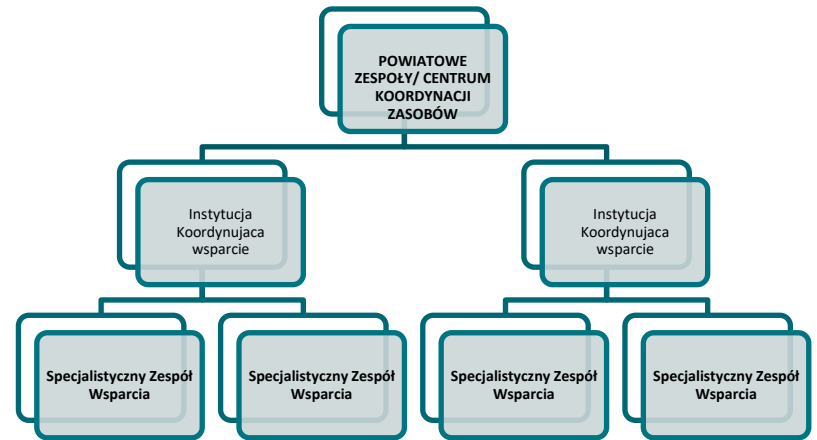
Jakie projekty zostały zrealizowane (min.)?

- Uniwersytet Kardynała Stefana Wyszyńskiego w Warszawie:
 1. Opracowanie i upowszechnianie narzędzi diagnostycznych wspierających pomoc psychologiczno-pedagogiczną - **obszar emocjonalno-społeczny**
 2. Opracowanie i upowszechnianie narzędzi diagnostycznych wspierających pomoc psychologiczno-pedagogiczną - **obszar osobowościowy**
- Instytut Badań Edukacyjnych:
 3. Opracowanie i upowszechnienie narzędzi diagnostycznych do **oceny zdolności poznawczych** dzieci i młodzieży

(Konkurs nr POWR.02.10.00-IP.02-00-009/17)

Jakie projekty zostały zrealizowane (min.)?

- Projekt innowacyjno-wdrożeniowy w zakresie oceny funkcjonalnej polegający na badaniu i opracowaniu modelowych rozwiązań na rzecz świadczonego lokalnie międzysektorowego wsparcia dla dzieci, uczniów i rodzin na podstawie metodyki oceny funkcjonalnej z wykorzystaniem Międzynarodowej Klasyfikacji Funkcjonowania Niepełnosprawności i Zdrowia – ICF (Uniwersytet Śląski, Uniwersytet Adama Mickiewicza w Poznaniu, Akademia Pedagogiki Specjalnej, Katolicki Uniwersytet Lubelski, Uniwersytet Marii Curie Skłodowskiej) (<https://mwm.us.edu.pl/>)



Jakie projekty (min.) są realizowane w ORE?

- Budowa skoordynowanego systemu pomocy specjalistycznej opartego na Specjalistycznych Centrach Wspierających Edukację Włączającą. Projekt SCWEW (2024 -2027)

<https://ore.edu.pl/2024/04/budowa-skoordynowanego-systemu-pomocy-specjalistycznej-opartego-na-specjalistycznych-centrach-wspierajacych-edukacje-wlaczajaca-o-projekcie/>

- Opracowanie rozwiązań zapewniających dostęp do wysokiej jakości zindywidualizowanego i spersonalizowanego doradztwa metodycznego (2023-2027)

<https://ore.edu.pl/2024/02/zindywidualizowane-i-spersonalizowane-doradztwo-metodyczne-o-projekcie/>

Jakie projekty (min.) są realizowane w IBE?

- Szkoła dostępna dla wszystkich; **UNICEF (ASA) ACCESSIBLE SCHOOL FOR ALL** - szkolenia nauczycieli specjalistów w zakresie udzielania adekwatnego do potrzeb wsparcia uczniom, rodzicom i nauczycielom z uwzględnieniem zróżnicowania potrzeb rozwojowych i edukacyjnych dzieci i młodzieży - (projekt realizowany przez Ministerstwo Edukacji i Nauki, Instytut Badań Edukacyjnych i UNICEF we współpracy z uczelniami i organizacjami pozarządowymi, 2023- 2025)

<https://ibe.edu.pl/pl/szkola-dostepna-dla-wszystkich-opis-projektu>

Jakie projekty (min.) są realizowane w IBE?

- Wspieranie dostępności edukacji dla dzieci i młodzieży - celem projektu jest: wypracowanie i zwalidowanie rozwiązań metodycznych i organizacyjnych wspierających dostępność edukacji dla dzieci i młodzieży oraz rozwijanie kompetencji kadr systemu oświaty w obszarze pracy z dziećmi oraz uczniami i uczennicami z uwzględnieniem zróżnicowania ich potrzeb edukacyjnych i rozwojowych (projekt realizowany od 2023)

<https://ibe.edu.pl/pl/opis-wspieranie-dostepnosci-edukacji-dla-dzieci-i-mlodziezy>

W ramach powyższego projektu realizowane jest min.
zadanie:

Ocena funkcjonalna w modelu wsparcia międzysektorowego
Rola specjalistów szkolnych i pracowników poradni psychologiczno-pedagogicznych

SGH



Ministerstwo
Edukacji Narodowej



Fundusze Europejskie
dla Rozwoju Społecznego



Rzeczpospolita
Polska

Dofinansowane przez
Unię Europejską



Gdzie się spotykamy w naszych działaniach?

- W przygotowywaniu kadr do podnoszenia jakości edukacji dla wszystkich
- W tworzeniu rozwiązań wynikających z modelu edukacji dla wszystkich (ocena funkcjonalna, wsparcie międzysektorowe, wsparcie specjalistyczne, poszukiwanie nowych ról placówek oświatowych)

Projekty kierowane do PPP są ważnym (ale nie jedynym) elementem procesu budowania edukacji wysokiej jakości dla każdego – warto z tych elementów budować zasób dla środowiska lokalnego

