

# Ocena funkcjonalna jako rama przemodelowania systemu pomocy psychologiczno-pedagogicznej

dr Tomasz Knopik

Projekt: *Wspieranie dostępności edukacji dla dzieci i młodzieży*



Fundusze Europejskie  
dla Rozwoju Społecznego



Rzeczpospolita  
Polska

Dofinansowane przez  
Unię Europejską



IBE



INSTYTUT  
BADAŃ  
EDUKACYJNYCH

# Ocena funkcjonalna a diagnoza kryterialna

**Ocena funkcjonalna** to „wielowymiarowy proces rozpoznania:

- stanu funkcjonowania osoby w środowisku, uwzględniający opis i identyfikację źródeł jej aktualnego zachowania (w tym przejawianych zasobów i deficytów);
- możliwości integralnego i zrównoważonego rozwoju badanej osoby, zarówno w aspekcie aktualizacji jej potencjału, jak i zakresu modyfikacji środowiska, w którym funkcjonuje”.

**Źródło:** Knopik T, Domagała-Zyśk E. (2021), *Profil Rozwoju Emocjonalnego i Społecznego (PREiS) w nauczycielskiej ocenie funkcjonalnej*. Edukacja, 2(157), 7-23



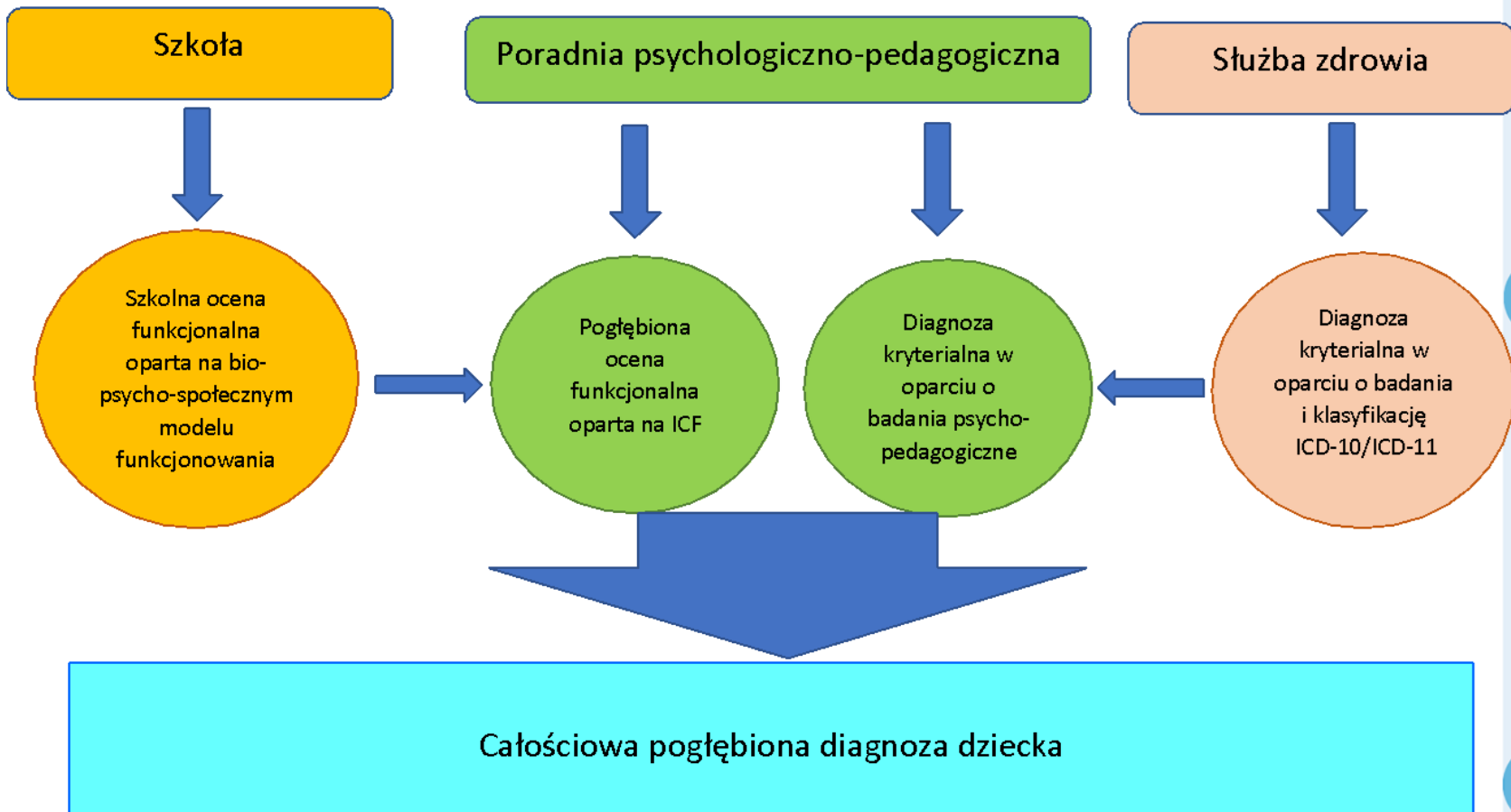
## Dwa etapy oceny funkcjonalnej

- I. Etap oceny funkcjonalnej prowadzonej **w najbliższym miejscu funkcjonowania** dziecka/ucznia (dom, żłobek, przedszkole, szkoła) – ocena aktywności i uczestnictwa;
- II. Etap oceny funkcjonalnej **w placówkach** działających na rzecz dzieci i młodzieży zgodnie z ich kompetencjami (m.in. poradnia psychologiczno-pedagogiczna, podmioty lecznicze) – ocena funkcji i czynników środowiskowych.

Co do zasady: pogłębiona ocena funkcjonalna w poradni psychologiczno-pedagogicznej powinna rozpocząć się dopiero wtedy, kiedy wdrożone wsparcie rozwojowe (po etapie szkolnej oceny funkcjonalnej) nie przynosi założonych efektów.



# Pogłębiona diagnoza dziecka



# Trzy poziomy wsparcia

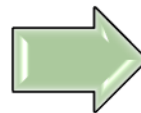
## I POZIOM WSPARCIA

- **MONITOROWANIE ROZWOJU I PROFILAKTYKA**
- Wsparcie w trakcie bieżącej pracy z uczniem (udzielane przez nauczycieli i wychowawców)



## II POZIOM WSPARCIA

- **DIAGNOSTYCZNO-TERAPEUTYCZNY**
- Wsparcie dodatkowe (na terenie szkoły z udziałem specjalistów)



## III POZIOM WSPARCIA

- **INTENSYWNE WIELOSPECJALISTYCZNE WSPARCIE DIAGNOSTYCZNO-TERAPEUTYCZNE**
- Wsparcie specjalistyczne (z wykorzystaniem zasobów środowiska lokalnego)  
**z udziałem poradni psychologiczno-pedagogicznej**

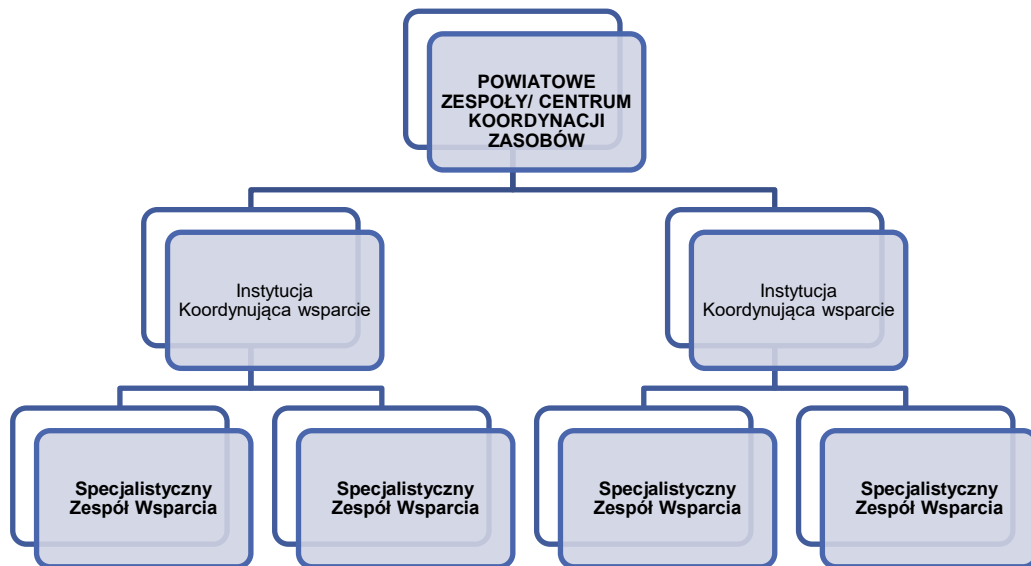
## Badania przesiewowe OF w 435 oddziałach szkolnych (MWM, 2023) a poziom wsparcia:

Poziom wsparcia	Liczba uczniów	% uczniów
0	4758	62.56
I	1910	25.11
II	728	9.57
III	210	2.76
Ogółem	7606	100



# Wsparcie międzysektorowe

Aktywna sieć wspólnie działających instytucji i podmiotów, w których dziecko/uczeń/rodzina otrzymuje lub może otrzymać skoordynowane wsparcie jak najbliżej miejsca zamieszkania.



## Korzyści płynące z wdrożenia oceny funkcjonalnej:

- a) szybkość reagowania na trudności dzieci i młodzieży;
- b) redukcja skali złożonych problemów dzięki rozbudowanej metodyce badań przesiewowych;
- c) skuteczne wsparcie międzysektorowe (ograniczenie ryzyka dublowania instrumentów pomocowych, zachowanie spójności działań);
- d) lepsze połączenie wyników działań diagnostycznych z planami działań edukacyjno-specjalistycznych;
- e) pomoc psychologiczno-pedagogiczna jako wspólne pole odpowiedzialności i kompetencji wszystkich nauczycieli (nie tylko kadry pedagogicznej);
- f) elastyczność form pomocy i działań świadczonych przez przedszkole/szkołę/placówkę;
- g) wsparcie dzieci i młodzieży w procesie przechodzenia między kolejnymi etapami edukacji;
- h) wsparcie ukierunkowane również na uczniów z ponadprzeciętnym potencjałem poznawczym.





# DZIĘKUJĘ ZA UWAGĘ!

Osoba do kontaktu: Tomasz Knopik

E-mail: [t.knopik@ibe.edu.pl](mailto:t.knopik@ibe.edu.pl)

## Instytut Badań Edukacyjnych

ul. Górczewska 8, 01-180 Warszawa

tel.: (22) 241 71 00, e-mail: [zsk@ibe.edu.pl](mailto:zsk@ibe.edu.pl)



Fundusze Europejskie  
dla Rozwoju Społecznego



Rzeczpospolita  
Polska

Dofinansowane przez  
Unię Europejską



IBE



INSTYTUT  
BADAŃ  
EDUKACYJNYCH