

# DOSTĘPNOŚĆ EDUKACJI

w polityce dostępności  
państwa

# Dostępność w regulacjach i politykach publicznych państwa



# Główne kierunki inicjatyw wynikające z Programu dla Dostępności

## 1 Edukacja włączająca

Rozpoznanie potrzeb rozwojowych i edukacyjnych uczniów, dostosowanie systemu nauczania

## 2 Usunięcie barier

Likwidacja barier architektonicznych, proceduralnych, organizacyjnych oraz informacyjno-komunikacyjnych w szkołach oraz na uczelniach

## 3 Zwiększenie kompetencji nauczycieli

Wsparcie kadry i zmiana postaw nauczycieli oraz specjalistów na rzecz pełnej dostępności dla uczniów o różnych potrzebach edukacyjnych

# PROGRAM DLA DOSTĘPNOŚCI



Fundusze Europejskie  
dla Rozwoju Społecznego



Rzeczpospolita  
Polska

Dofinansowane przez  
Unię Europejską



Ministerstwo Funduszy  
i Polityki Regionalnej

# KLUCZOWE DZIAŁANIA EDUKACYJNE W PROGRAMIE DLA DOSTĘPNOŚCI



## 200 SZKÓŁ BEZ BARIER

- 1 kompleksowe audyty i modernizacja placówek

## USŁUGI ASYSTENCKIE DLA UCZNIÓW

- 2 indywidualne wsparcie dla dzieci o specjalnych potrzebach edukacyjnych

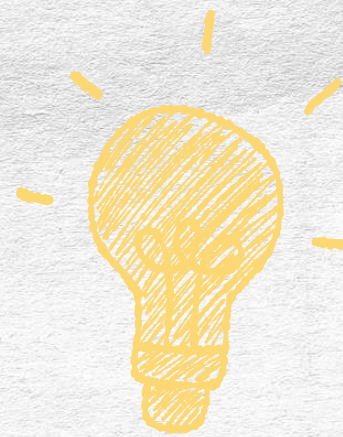
## STUDIA BEZ BARIER

- 3 dostępność w szkolnictwie wyższym

## EDUKACJA WŁĄCZAJĄCA

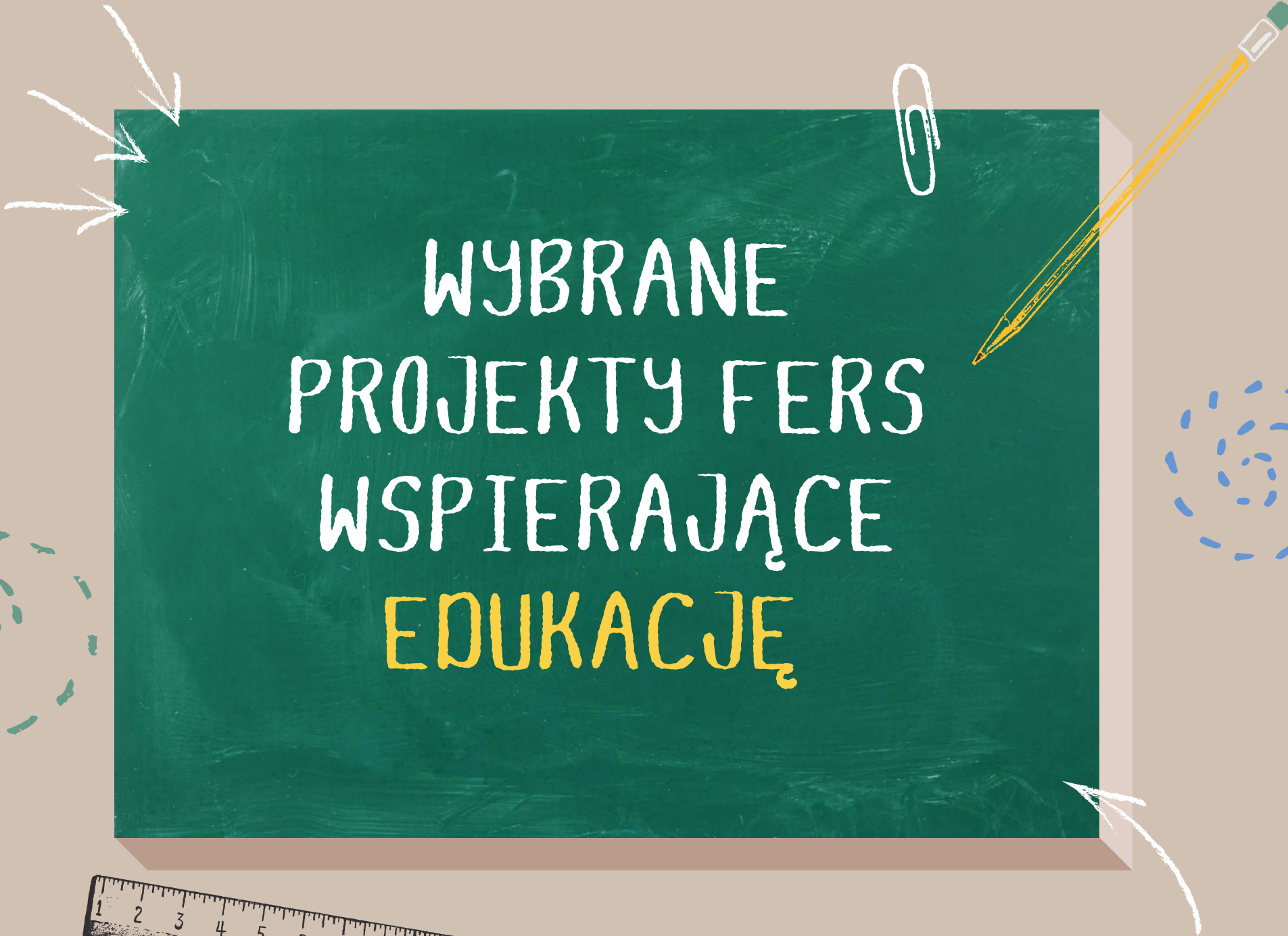
- 4 system wsparcia nauczycieli, budowa skoordynowanego systemu pomocy specjalistycznej opartego na SCWEW

# Dostępna Szkoła



- „Dostępna Szkoła” – pilotażowy projekt działania „Szkoła bez barier” – Programu dla Dostępności, realizowany ze środków POWER
- opracowany Model Dostępnej Szkoły (MDS), a w nim standardy dostępności w obszarze architektonicznym, informacyjno-komunikacyjnym, edukacyjnym, opiekuńczo-wychowawczym, proceduralnym, a także w zakresie organizacji szkoły
- MDS był testowany w blisko 200 szkołach na terenie całego kraju
- w ramach projektu przeszkolono ponad 2300 osób.





WYBRANE  
PROJEKTY FERS  
WSPIERAJĄCE  
EDUKACJĘ



# SIEĆ SPECJALISTYCZNYCH CENTRÓW WSPIERAJĄCYCH EDUKACJĘ WŁĄCZAJĄCĄ (SCWEW)



**CEL:** zapewnienie specjalistycznego wsparcia dla przedszkoli i szkół ogólnodostępnych oraz ich kadry i rodziców w przechodzeniu na edukację włączającą

**EFEKTY:** 285 SCWEW

**KTO:** Ośrodek Rozwoju Edukacji

**KIEDY:** podpisana umowa, realizacja 2025-2027, I Kw 2025 r. nabór dla 80 podmiotów, kolejne dla: 85, 40 i 80, I-II kw 2025 r. działania informacyjno-promocyjne

**ALOKACJA:** 220 mln zł

**WSPARCIE:** granty ok. 700 tys. zł

# WSPIERANIE DOSTĘPNOŚCI EDUKACJI DLA DZIECI I MŁODZIEŻY



**CEL:** wypracowanie rozwiązań metodycznych i organizacyjnych wspierających dostępność edukacji dla dzieci i młodzieży, rozwijanie kompetencji kadr

**EFEKTY:** 14 tys. przeszkolonych osób z kadry, 9 rozwiązań ukierunkowanych na podniesienie jakości edukacji włączającej w Polsce, 51 opracowanych narzędzi, zestawów materiałów metodycznych, poradniki i filmy dla nauczycieli

**KTO:** IBE

**KIEDY:** rozpoczęty w grudniu 2023 r.

**ALOKACJA:** 91,6 mln zł







# JAKIE SĄ OBOWIĄZKI W ZAKRESIE ZAPEWNIANIA DOSTĘPNOŚCI?



1

Minimalne wymagania służące zapewnieniu dostępności z art. 6 ustawy o zapewnianiu dostępności osobom ze szczególnymi potrzebami (UZD), w tym:

- zapewnienie dostępności architektonicznej, m.in. poprzez usunięcie barier w przestrzeniach komunikacyjnych budynków, umożliwiając swobodne poruszanie się wszystkim użytkownikom,
- zapewnienie dostępności cyfrowej stron internetowych podmiotu oraz publikację na stronie internetowej deklaracji dostępności,
- 
- zapewnienie dostępności informacyjno-komunikacyjnej poprzez umieszczenie na stronie internetowej opisu podstawowej działalności podmiotu w postaci ETR (Tekstu Łatwego do Czytania), elektronicznego pliku z tekstem odczytywanym maszynowo oraz dostępnego nagrania w Polskim Języku Migowym (PJM), zapewnienie komunikacji z osobami ze szczególnymi potrzebami na ich wniosek.





# JAKIE SĄ OBOWIĄZKI W ZAKRESIE ZAPEWNIANIA DOSTĘPNOŚCI?



2

Raportowanie o stanie dostępności – sporządzanie co 4 lata raportu o stanie zapewniania dostępności

3

Określanie w umowach warunków służących zapewnieniu dostępności osobom ze szczególnymi potrzebami w ramach współpracy z podmiotami zewnętrznymi

4

Stosowanie zasad uniwersalnego projektowania lub racjonalnych usprawnień.

Poradnie psychologiczno-pedagogiczne mogą ponadto wyznaczyć koordynatora ds. dostępności, jednak dla tych podmiotów jest to dobrowolne.

# DOBRE PRAKTYKI ZAPEWNIANIA DOSTĘPNOŚCI (I)



- 1 Przeprowadzaj audyty dostępności / monitoruj dostępność.
- 2 Informuj o dostępności na stronie internetowej i w materiałach promocyjnych.
- 3 Organizuj warsztaty i szkolenia dla pracowników – opisz osoby ze szczególnymi potrzebami, zaznacz, co jest dla nich ważne.
- 4 Pytaj o szczególne potrzeby (szkolenia, warsztaty).
- 5 Wyznacz koordynatora ds. dostępności.
- 6 Stwórz plan poprawy dostępności – planuj i rezerwuj środki na
- 7 dostępność (uwzględnij koszty modernizacji, szkoleń i technologii wspierających).
- 8 Zapewnij możliwość obsługi w Polskim Języku Migowym (PJM).
- 9 Umieszczaj dostępne dokumenty i inne treści na stronie internetowej.  
Publikuj materiały w języku łatwym do czytania (ETR)



# DOBRE PRAKTYKI ZAPEWNIANIA DOSTĘPNOŚCI (II)

- 10 Ułatwiasz dostęp do materiałów drukowanych – udostępniasz dokumenty w dużej czcionce, w alfabecie Braille’a lub w wersji audio.
- 11 Oznacz wnętrze budynku zgodnie z zasadami uniwersalnego projektowania.
- 12 Zainwestuj w rozwiązania technologiczne wspierające dostępność – pętle indukcyjne, systemy wspierające osoby niewidome i aplikacje do komunikacji.
- 13 Promuj dostępność – dziel się dobrymi praktykami i współpracuj z innymi instytucjami, zachęcaj pracowników do zaangażowania.
- 14 Angażuj osoby z niepełnosprawnościami w proces projektowania usług.
- 15 Opracuj procedurę zgłaszania barier w dostępności.



# INFORMACJE JAK WDRAŻAĆ DOSTĘPNOŚĆ ZNAJDZIESZ TUTAJ (I)



PORADNIK – Stosowanie zasad uniwersalnego projektowania lub racjonalnych usprawnień.



VIDEO PORADNIK – Dostosowanie instytucji/usług publicznych do potrzeb osób z niepełnosprawnością intelektualną (wersja z tłumaczeniem PJM)



VIDEO PORADNIK – Jak dostosować instytucję/usługi publiczne do potrzeb osób w spektrum autyzmu (wersja z audiodeskrypcją i tłumaczeniem PJM)



# INFORMACJE JAK WDRAŻAĆ DOSTĘPNOŚĆ ZNAJDZIESZ TUTAJ (I)

PORADNIK – Dostosowanie instytucji i usług publicznych do potrzeb osób – z niepełnosprawnością intelektualną, ze spektrum autyzmu i problemami zdrowia psychicznego

PORADNIK – Jak wdrażać ustawę o zapewnianiu dostępności?

BROSZURA – Co warto wiedzieć o dostępności – przygotowana w tekście łatwym do czytania



DZIĘKUJĘ ZA UWAGĘ

